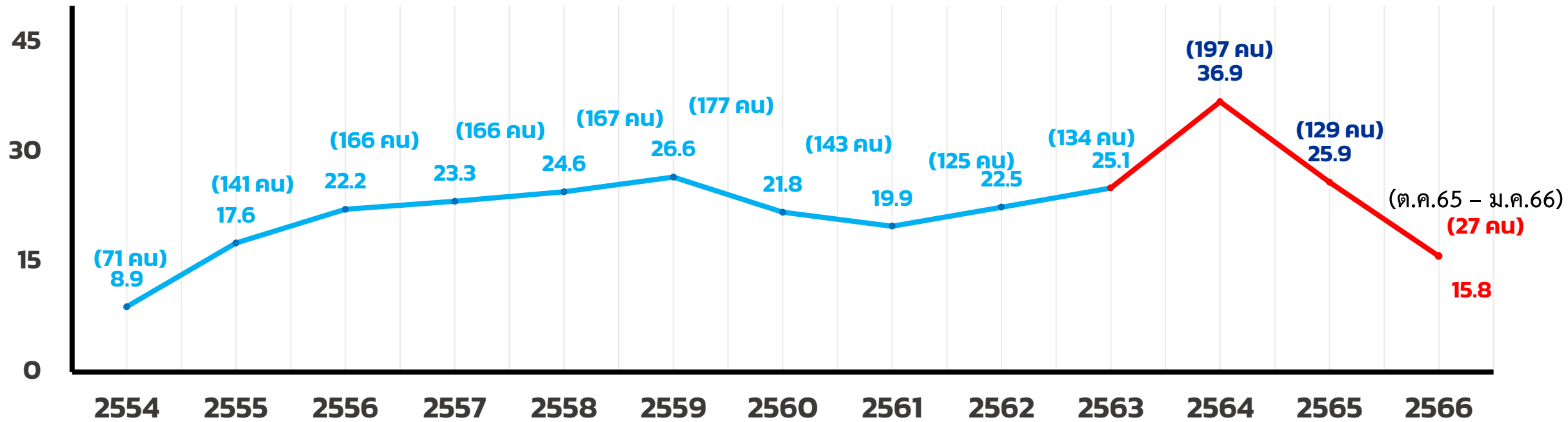




กรมอนามัย  
DEPARTMENT OF HEALTH

รายงานสถานการณ์การเฝ้าระวังมารดาตาย  
(1 ตุลาคม 2565 – 31 มกราคม 2566)  
สำนักส่งเสริมสุขภาพ

# อัตราส່วนการตายมารดาไทย



ที่มา : 1. สถิติสาธารณสุข สำนักงานปลัดกระทรวงสาธารณสุข พ.ศ.2554 - พ.ศ. 2563

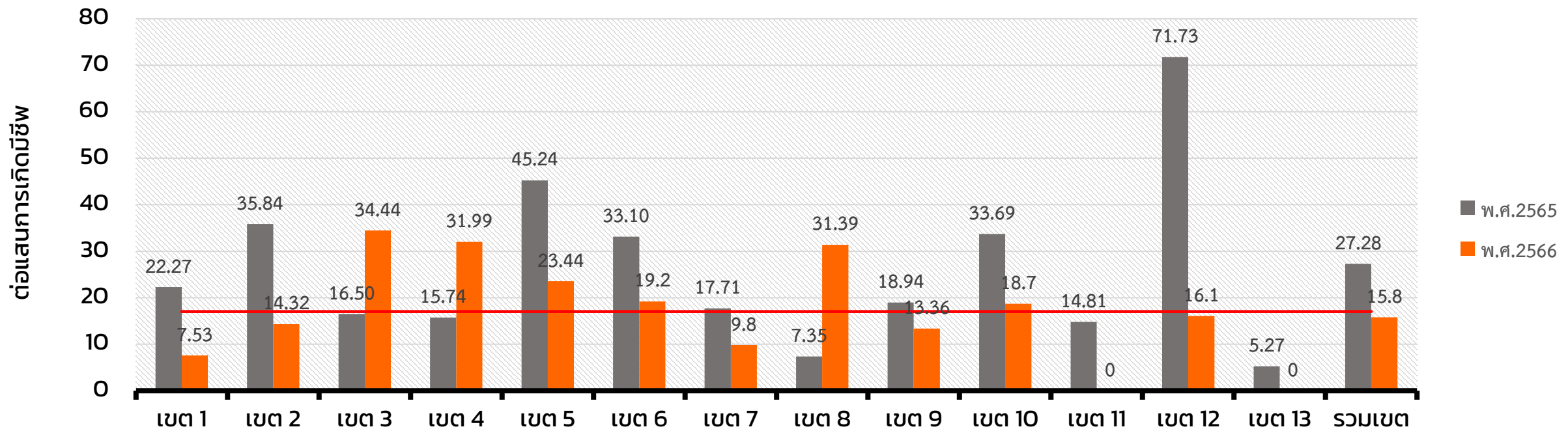
2. ระบบเฝ้าระวังมารดาตาย สำนักส่งเสริมสุขภาพ กรมอนามัย ณ วันที่ 31 ธันวาคม พ.ศ. 2565 เขตสุขภาพที่ 1 - 12 และ กทม.

— สถิติสาธารณสุข  
— ระบบเฝ้าระวัง กรมอนามัย

# ตารางเปรียบเทียบอัตราส่วนการตายมารดาไทยจำแนกรายเขตในช่วงเวลาเดียวกัน ระหว่างปีงบประมาณ 2565 กับ 2566 (ต.ค.65 – ม.ค.66)

**2565** มารดาไทย 49 ราย เด็กเกิด 179,640 คน MMR = 27.28 / 100,000 LB  
มารดาต่างด้าว 2 ราย เด็กเกิด 13,289 คน MMR = 15.05 / 100,000 LB

**2566** มารดาไทย 27 ราย เด็กเกิด 170,842 คน MMR = 15.80 / 100,000 LB  
มารดาต่างด้าว 1 ราย เด็กเกิด 12,545 คน MMR = 7.97 / 100,000 LB

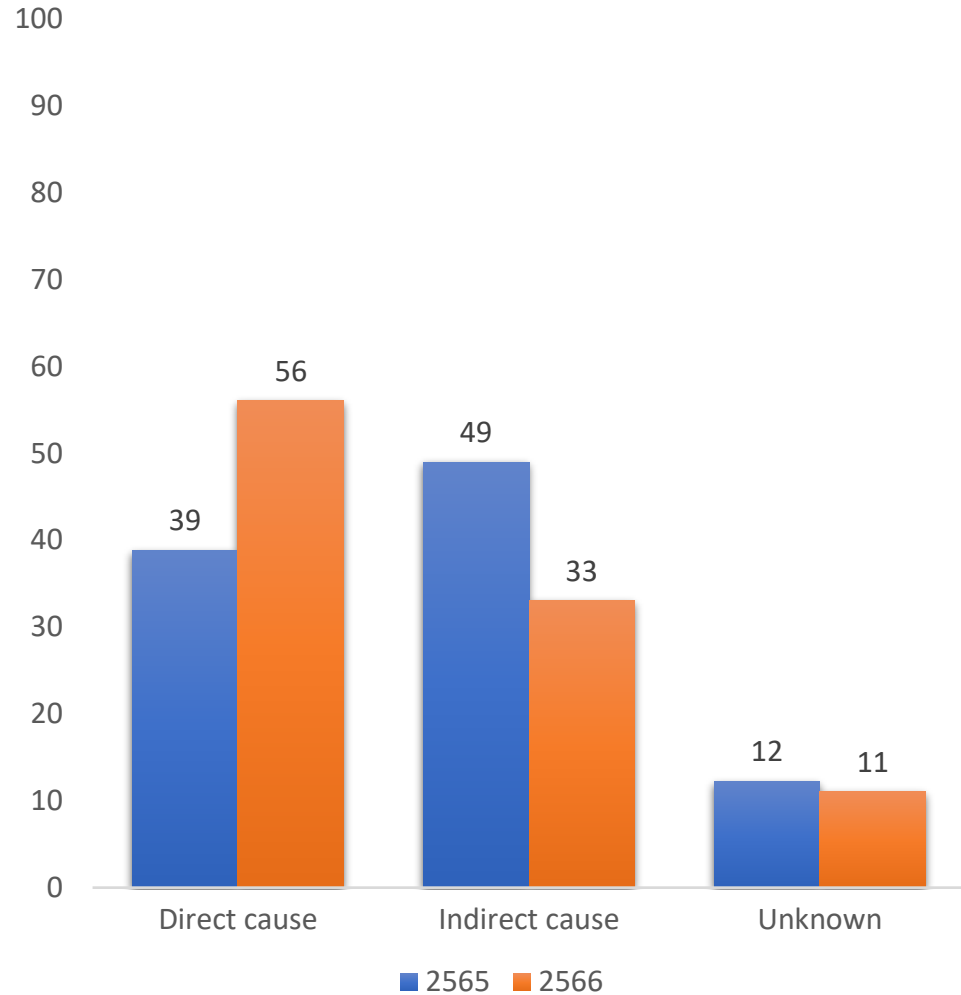


2565 N = 49

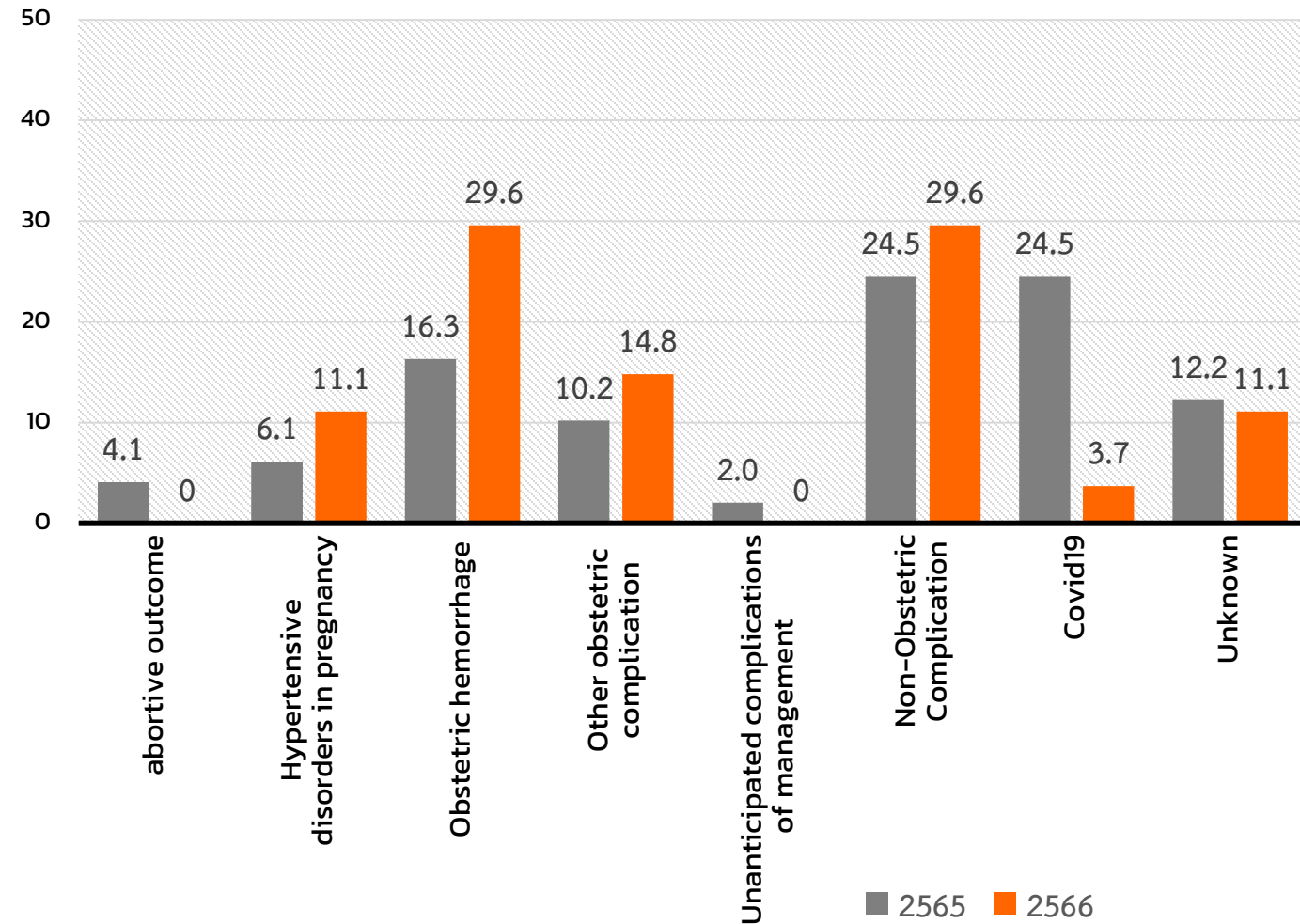
2566 N = 27

## ร้อยละสาเหตุการตายมารดาไทย

ร้อยละ



## ร้อยละสาเหตุการตายมารดาไทย จำแนกตาม ICD-MM : WHO



# Thanks You

