

ร้อยละของเด็กแรกเกิด- ต่ำกว่า 6 เดือน กินนมแม่อย่างเดียว (ไตรมาส 1 /2561)



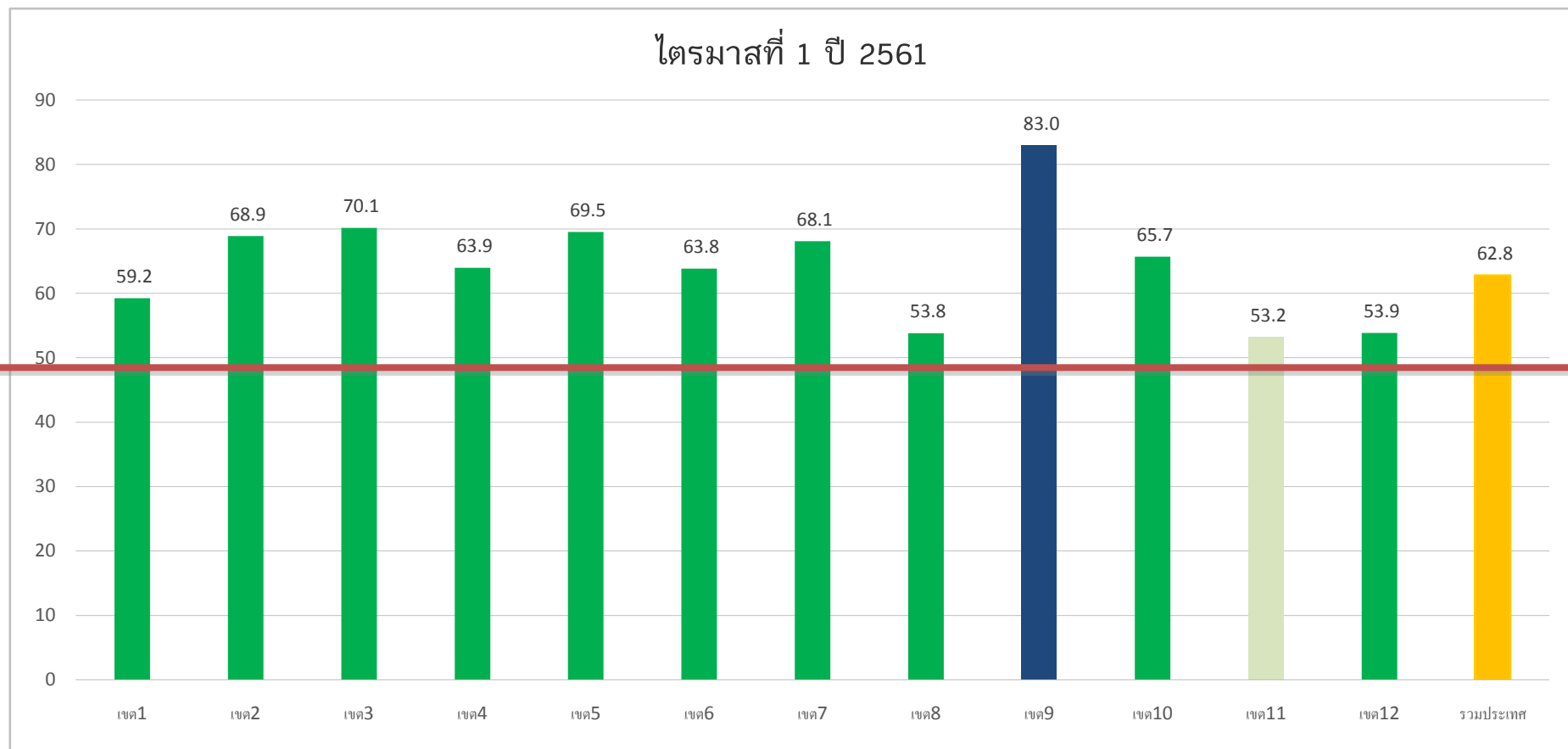
กลุ่มอนามัยแม่และเด็ก สำนักส่งเสริมสุขภาพ

16 มกราคม 2561



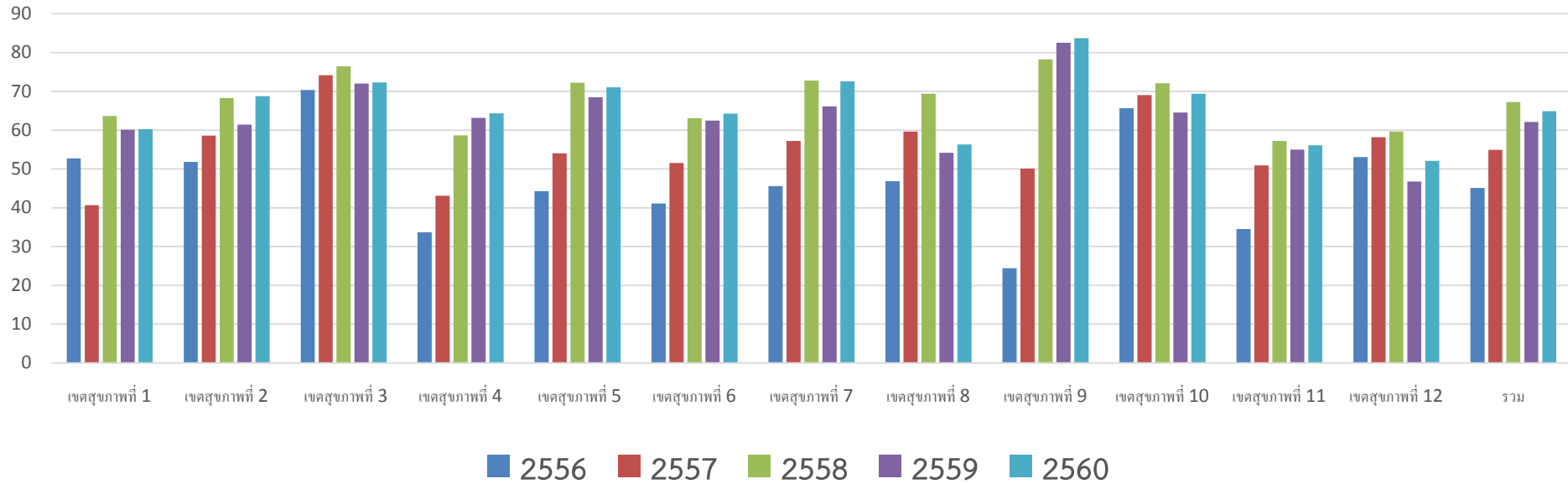
ร้อยละของเด็กแรกเกิด - ต่ำกว่า 6 เดือน กินนมแม่อย่างเดียว

Exclusive breastfeeding rate in the first six months

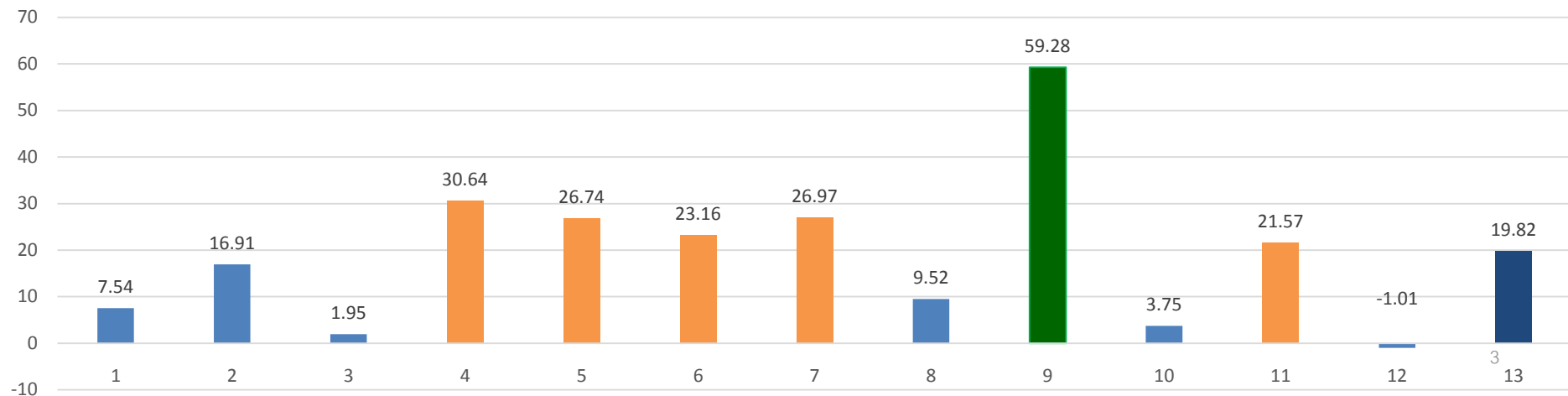


ที่มา: ระบบรายงาน HDC Service ข้อมูล ณ 16 มกราคม 2561

ร้อยละของทารก0-6เดือน กินนมแม่อย่างเดียว ในแต่ละเขตสุขภาพ ตั้งแต่ปี 2556-2560



ร้อยละที่เพิ่มขึ้นในระยะเวลา 4 ปี (เทียบปี 56 กับปี 60)



การดำเนินการเพื่อพัฒนาคุณภาพข้อมูลและการเฝ้าระวัง

ประเด็น	การดำเนินการ
ปรับปรุง Template HDC ตัวชี้วัดนมแม่	
การปรับสูตรโปรแกรมการ คำนวณใน HDC	
การชี้แจงทำความเข้าใจระหว่าง ส่วนกลางและส่วนภูมิภาค	



เป้าหมายการเลี้ยงลูกด้วยนมแม่ตาม ‘Global Nutrition Target’

“ในปี 2568 อย่างน้อยร้อยละ 50 ของทารกแรกเกิดถึง 6 เดือน ได้กินนมแม่อย่างเดียว”

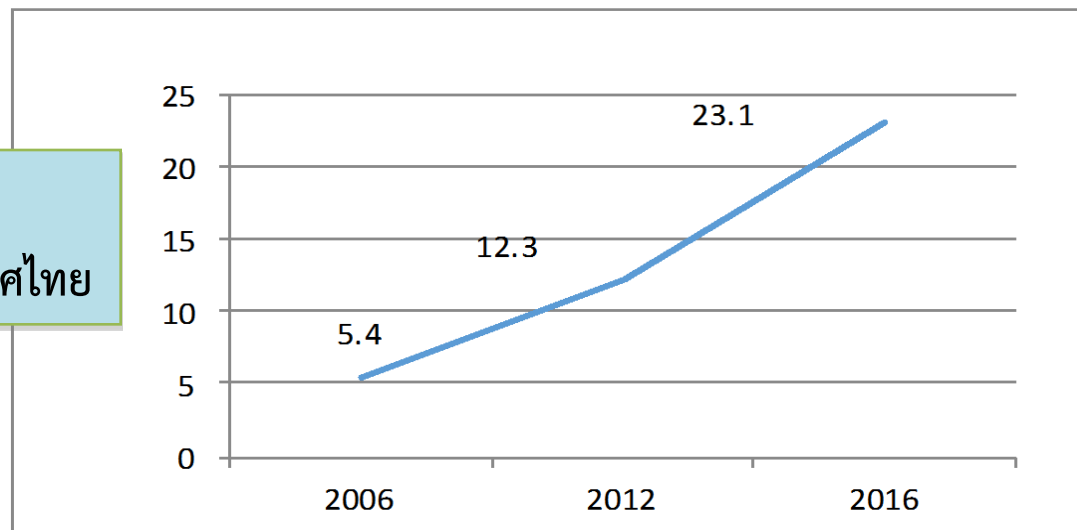


สถานการณ์ของประเทศไทย

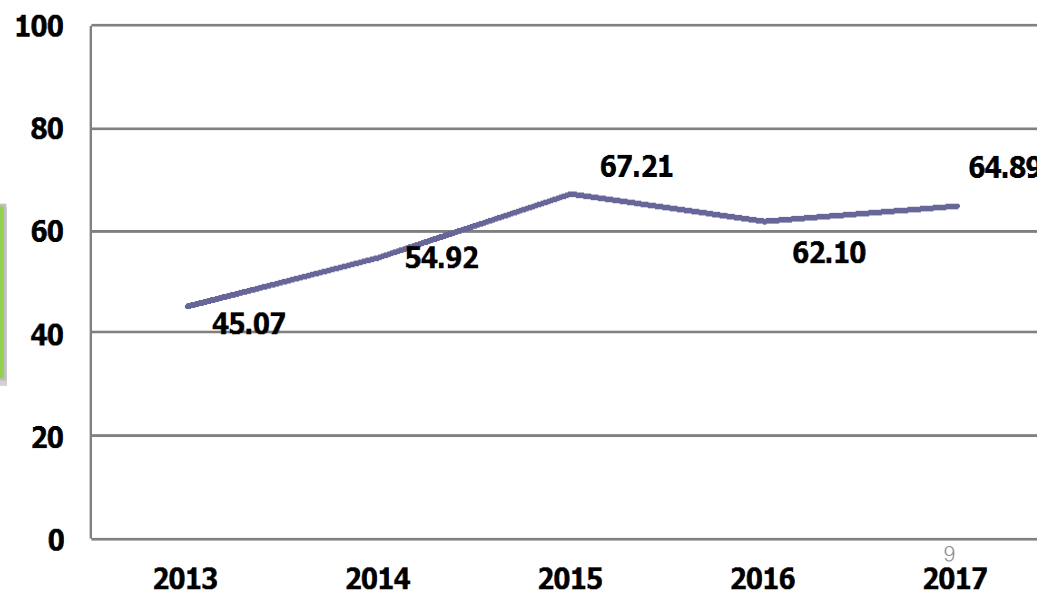
“ร้อยละของทารกแรกเกิดถึง 6 เดือนที่ได้กินนมแม่อย่างเดียว”

ข้อมูลจากรายงาน MICS Survey
การสำรวจสถานการณ์เด็กและสตรีในประเทศไทย

MICS3 2006, MICS4 2012, MICS5 2016

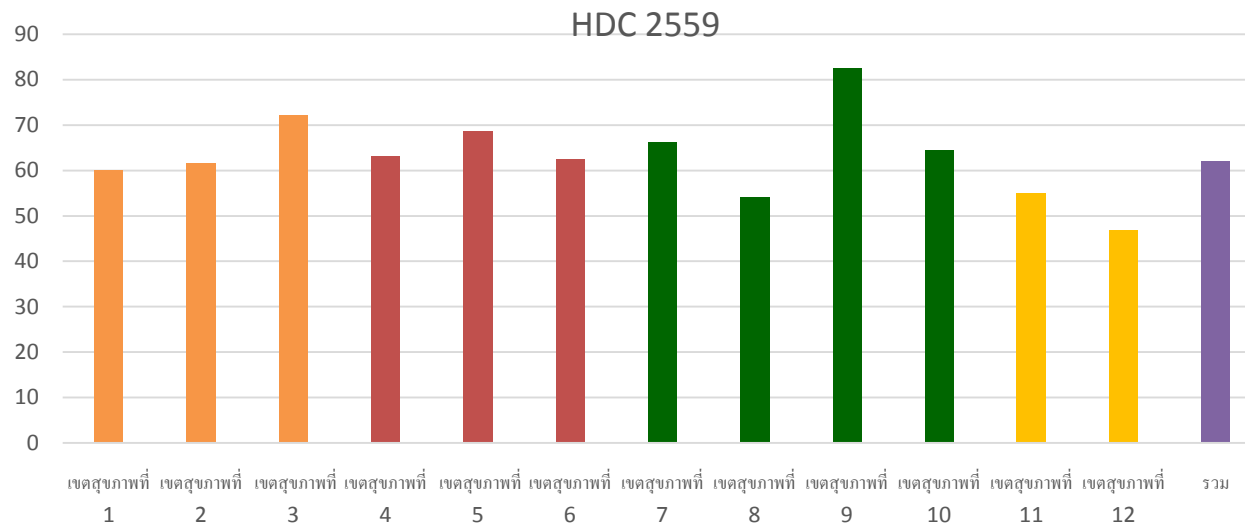
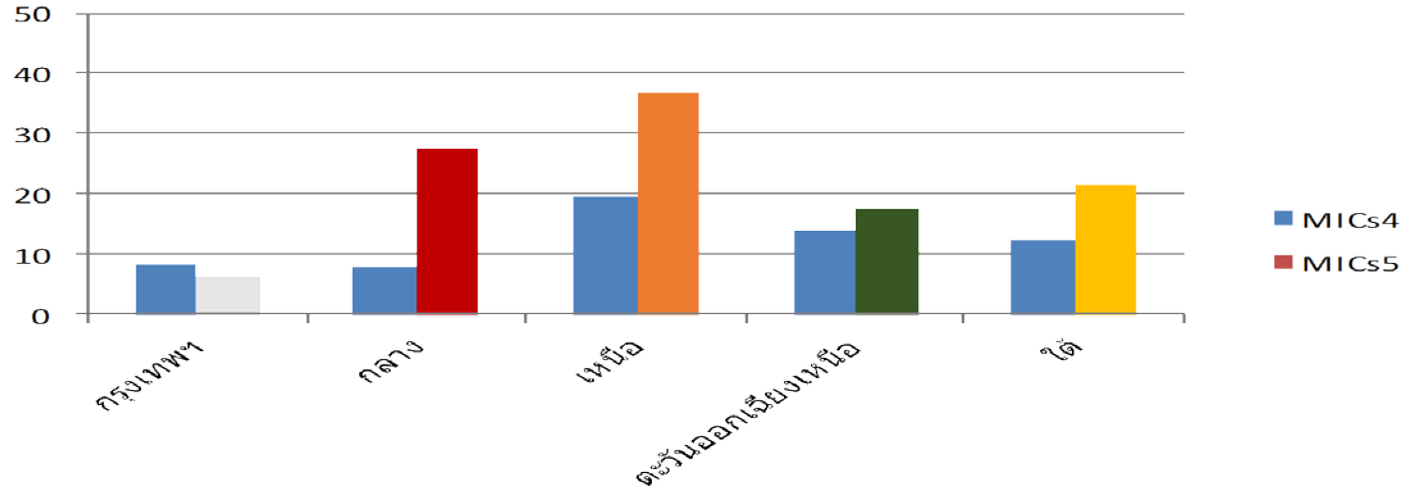


ข้อมูลจาก HDC
(ณ วันที่ 18 กันยายน 2560)



ร้อยละของเด็กแรกเกิดถึง 6 เดือนที่ได้กินนมแม่อย่างเดียว

แยกตามรายภาค



ร้อยละของเด็กแรกเกิดถึง 6 เดือนที่ได้กินนมแม่อย่างเดียว แยกตามบริบท

ปัจจัยด้านเพศและพื้นที่

เพศ	MICS4	MICS5
ชาย	9.6	20.7
หญิง	16.1	25.9

พื้นที่	MICS4	MICS5
ในเขตเทศบาล	12.2	18.8
นอกเขตเทศบาล	12.3	26.3

ปัจจัยการศึกษาของมารดาและฐานะเศรษฐกิจของครอบครัว

การศึกษาของมารดา	MICS4	MICS5
ไม่มีการศึกษา	-	0.2
ประถมศึกษา	9.4	16.9
มัธยมศึกษา	15.6	28.6
สูงกว่ามัธยมศึกษา	5.4	21.0

ฐานะทางเศรษฐกิจ	MICS4	MICS5
ยากจนมาก	15.8	24.0
ยากจน	13.5	18.2
ปานกลาง	12.2	24.7
ร่ำรวย	11.3	18.5
ร่ำรวยมาก	8.6	36.4

การเปรียบเทียบความแตกต่างของข้อมูลจาก MICS survey & HDC

ประเด็น	MICS survey	HDC
วิธีการเก็บข้อมูล	National survey	Routine hospital-based data
กลุ่มประชากร	Random sampling	Selected group/เฉพาะที่ไปรับบริการในรพ.สังกัดรัฐ
คำถาม & วิธีการถาม	24-hour recall (ควบคุมมาตรฐานการถาม)	24-hour recall (วิธีการถามอาจหลากหลาย)
การแปลความคำตอบ	ถ้าให้กินน้ำถือว่าไม่ EBF	การแปลความอาจแตกต่าง
การเก็บข้อมูล	เก็บข้อมูลเด็กตามที่อยู่ เด็ก 1 คน ถาม 1 ครั้ง	เก็บข้อมูลเด็กแยกตามรพ. เด็ก 1 คนถามทุกครั้งที่มารพ. (โปรแกรมจะใช้ข้อมูลครั้งล่าสุด) ** ถ้าไปหลายรพ. จะถูกนับซ้ำ**
วิเคราะห์ข้อมูล	EBF 0-6 months	EBF 0-6 months