



กรมอนามัย  
สำนักส่งเสริมสุขภาพ



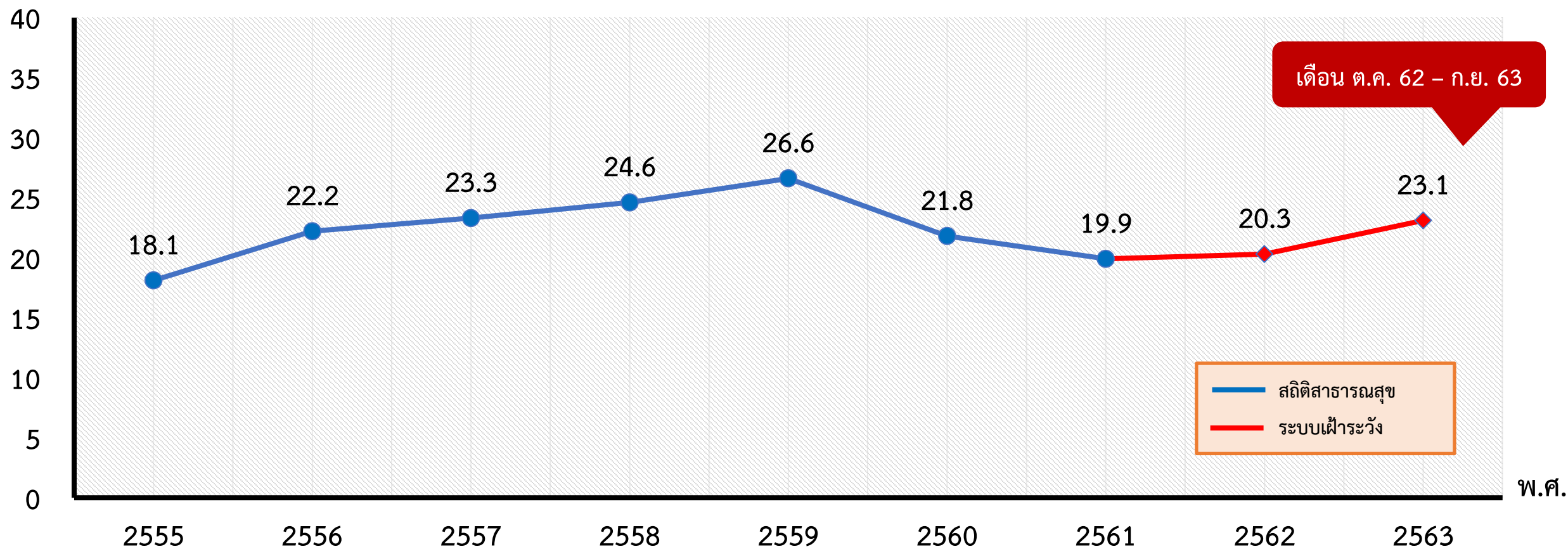
# รายงานการตายมารดาไทย (ตุลาคม 62- กันยายน 63)

กลุ่มอนามัยแม่และเด็ก  
ผู้อำนวยการสำนักส่งเสริมสุขภาพ

# แนวโน้มอัตราการส่วนการตายมารดาไทยต่อการเกิดมีชีพแสนคน

## ประจำปี 2555 - 2563

ต่อแสนการเกิดมีชีพ



พ.ศ.

ที่มา : ข้อมูล ปี 2555-2561 จากสถิติสาธารณสุข กลุ่มข้อมูลข่าวสารสุขภาพ กองยุทธศาสตร์และแผนงาน สำนักงานปลัดกระทรวงสาธารณสุข

: ข้อมูล ปี 2562-2563 ระบบเฝ้าระวังการตายมารดา กรมอนามัย : สำนักส่งเสริมสุขภาพ

# อัตราส่วนการตายมารดาไทยจำแนกรายเขต ปีงบประมาณ 2563

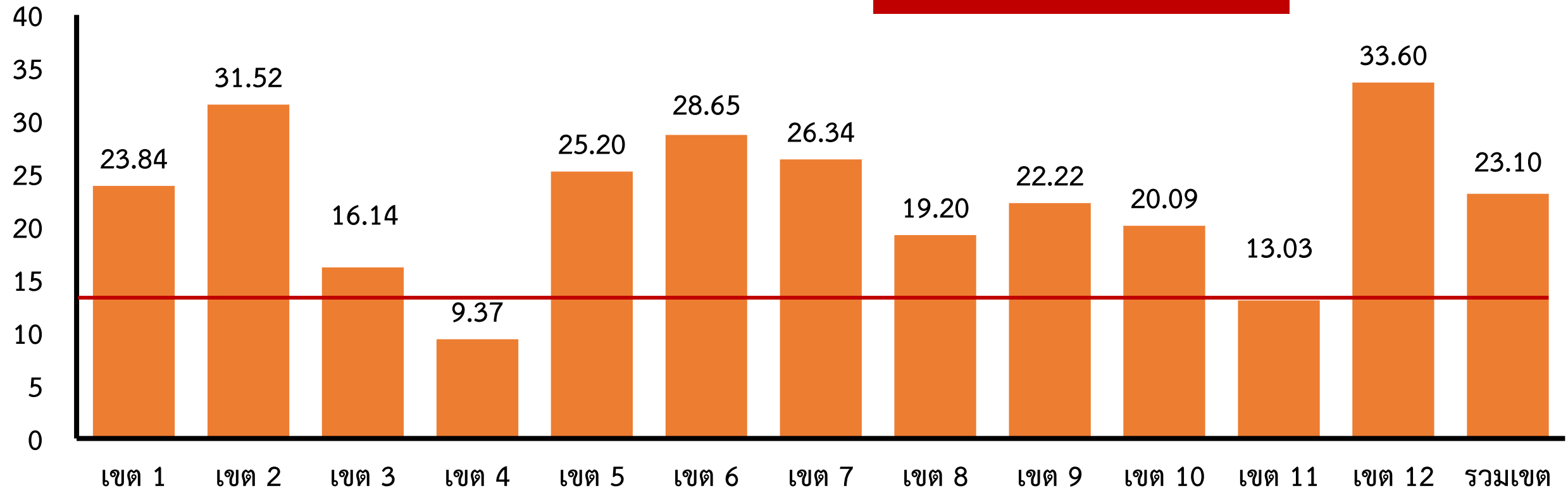
## เดือนตุลาคม 62 – กันยายน 63

เดือนตุลาคม 62 – กันยายน 63 มีมารดาตาย 118 ราย  $MMR = 23.10$  ต่อแสนการเกิดมีชีพ

เด็กไทย เกิดตามรายงานทะเบียนเดือนตุลาคม 62 – กันยายน 63 = 510,817 ราย (ไม่รวม กทม.)

ต่างด้าว 8 ราย  
ฆาตกรรม 1 ราย  
อุบัติเหตุ 2 ราย

ต่อแสนการเกิดมีชีพ



เข้าไม่เกิน 17 ต่อแสนการเกิดมีชีพ

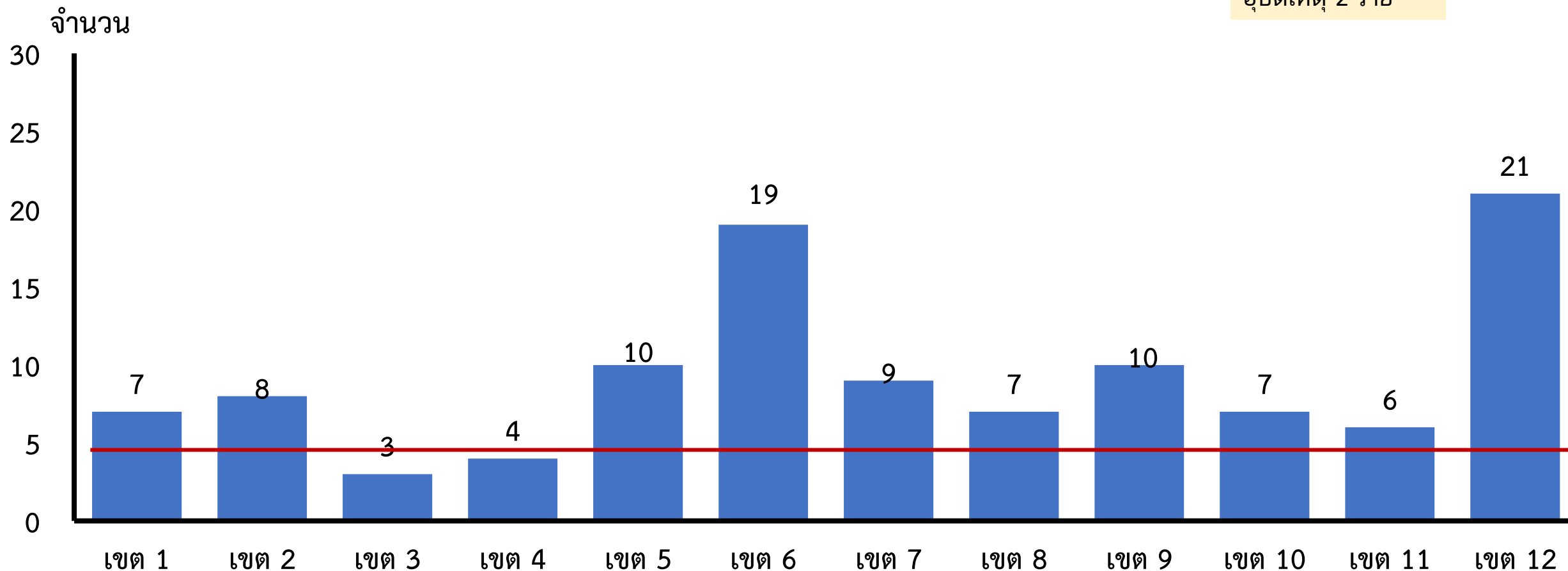
# จำนวนการตายมารดาไทยจำแนกรายเขต ปีงบประมาณ 2563

## เดือนตุลาคม 62 – กันยายน 63

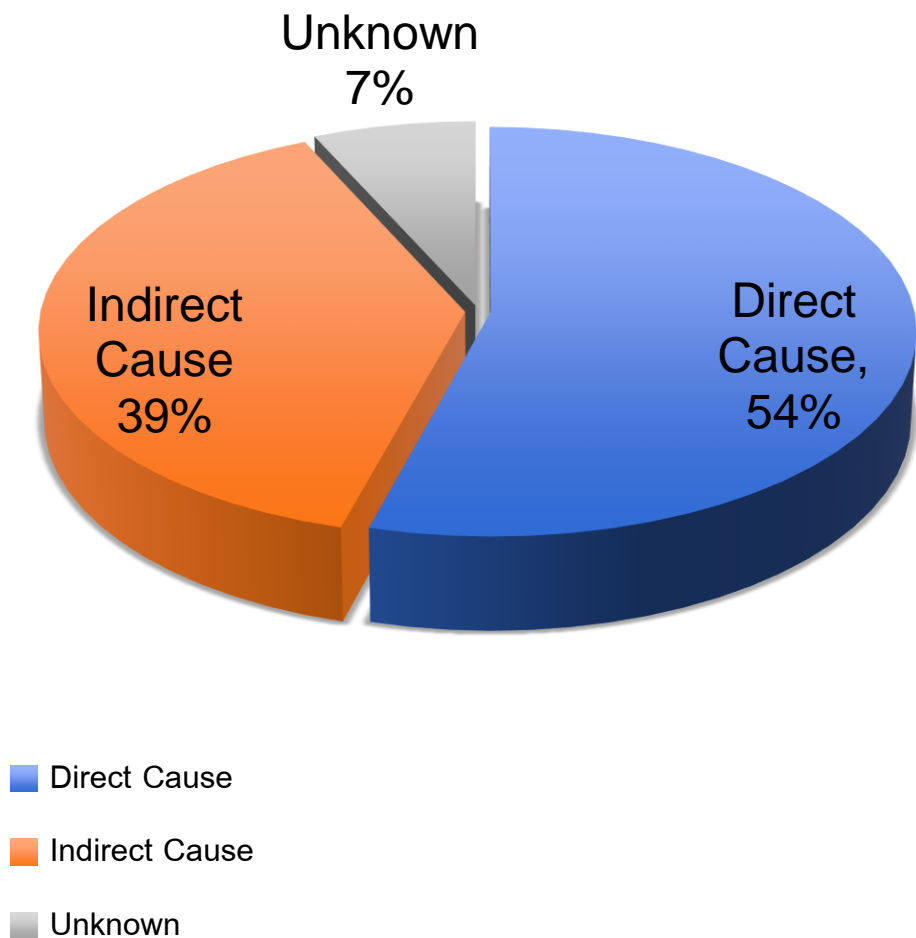
เดือนตุลาคม 62 – กันยายน 63 มีมารดาตาย 118 ราย MMR = 23.10 ต่อแสนการเกิดมีชีพ

เด็กไทย เกิดตามรายงานทะเบียนเดือนตุลาคม 62 – กันยายน 63 = 510,817 ราย (ไม่รวม กทม.)

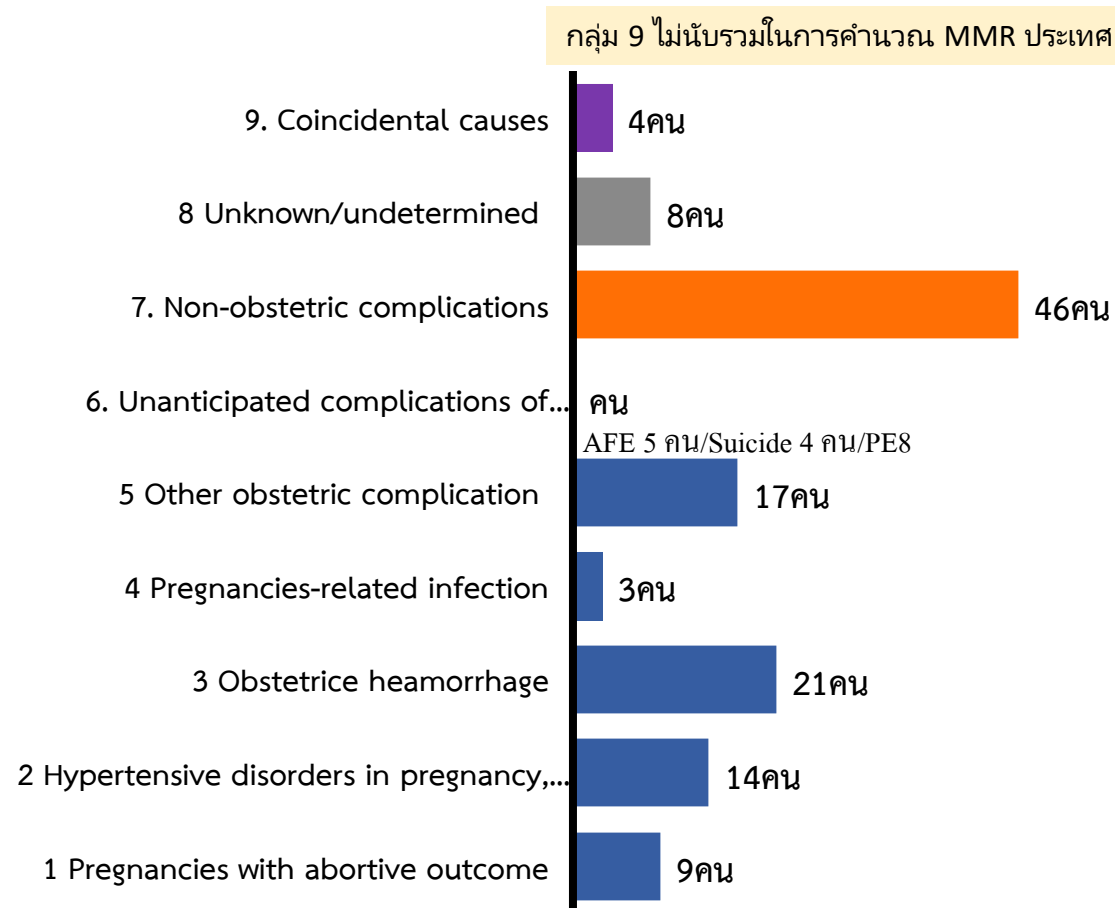
ต่างด้าว 8 ราย  
ฆาตกรรม 1 ราย  
อุบัติเหตุ 2 ราย



# ร้อยละสาเหตุการตายมารดา

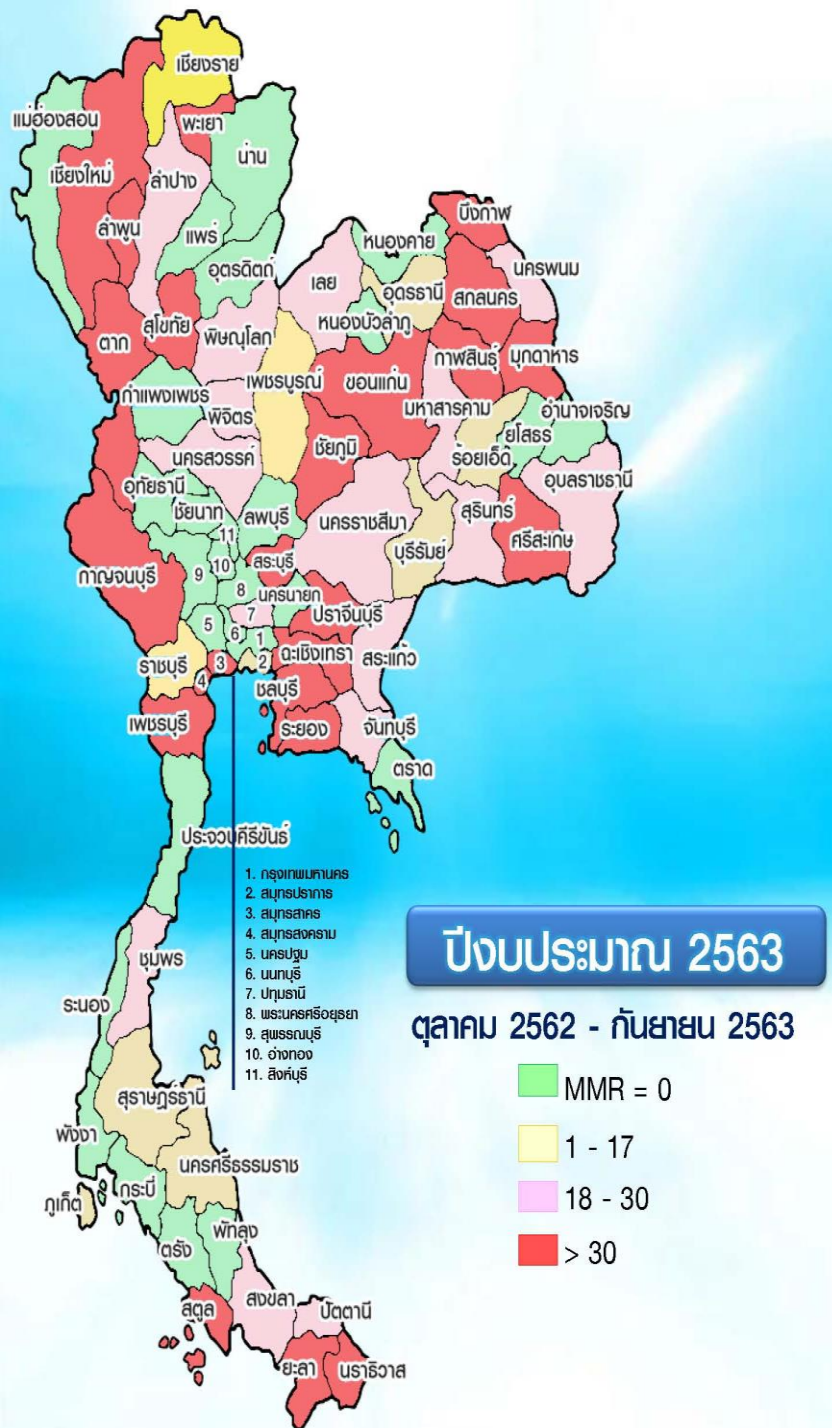


# สาเหตุการตายมารดา จำแนกตาม WHO (ICD-MM)



จำนวนมารดาตายเดือน ตุลาคม 62 – กันยายน 63 รวมทั้งสิ้น 118 ราย

อัตราส่วนการตายมารดาประจำเดือน ตุลาคม 2562-สิงหาคม 2563



เขตสุขภาพที่ 1		เขตสุขภาพที่ 4		เขตสุขภาพที่ 6		เขตสุขภาพที่ 10	
จังหวัดเชียงใหม่	39.39	จังหวัดนนทบุรี	0.00	จังหวัดตราด	0.00	จังหวัดศรีสะเกษ	30.26
จังหวัดลำพูน	39.08	จังหวัดปทุมธานี	20.27	จังหวัดฉะเชิงเทรา	30.20	จังหวัดอุบลราชธานี	18.87
จังหวัดลำปาง	27.07	จังหวัดพระนครศรีอยุธยา	0.00	จังหวัดปราจีนบุรี	38.95	จังหวัดยโสธร	0.00
จังหวัดแพร่	0.00	จังหวัดอ่างทอง	0.00	จังหวัดสระแก้ว	20.82	จังหวัดอำนาจเจริญ	0.00
จังหวัดน่าน	0.00	จังหวัดลพบุรี	0.00	เขตสุขภาพที่ 7		จังหวัดมุกดาหาร	33.91
จังหวัดพะเยา	35.22	จังหวัดสิงห์บุรี	0.00	จังหวัดขอนแก่น	35.19	เขตสุขภาพที่ 11	
จังหวัดเชียงราย	10.53	จังหวัดสระบุรี	32.21	จังหวัดมหาสารคาม	17.65	จังหวัดนครศรีธรรมราช	14.38
จังหวัดแม่ฮ่องสอน	0.00	จังหวัดนครนายก	0.00	จังหวัดร้อยเอ็ด	12.60	จังหวัดกระบี่	0.00
เขตสุขภาพที่ 2		เขตสุขภาพที่ 5		จังหวัดกาฬสินธุ์	31.50	จังหวัดพังงา	0.00
จังหวัดอุดรดิษฐ์	0.00	จังหวัดราชบุรี	13.80	เขตสุขภาพที่ 8		จังหวัดภูเก็ต	15.54
จังหวัดตาก	45.85	จังหวัดกาญจนบุรี	49.00	จังหวัดบึงกาฬ	31.40	จังหวัดสุราษฎร์ธานี	17.23
จังหวัดสุโขทัย	62.36	จังหวัดสุพรรณบุรี	0.00	จังหวัดหนองบัวลำภู	0.00	จังหวัดระนอง	0.00
จังหวัดพิษณุโลก	29.52	จังหวัดนครปฐม	0.00	จังหวัดอุดรธานี	16.95	จังหวัดชุมพร	21.35
จังหวัดเพชรบูรณ์	15.93	จังหวัดสมุทรสาคร	38.78	จังหวัดเลย	19.64	เขตสุขภาพที่ 12	
เขตสุขภาพที่ 3		จังหวัดสมุทรสงคราม	116.41	จังหวัดหนองคาย	0.00	จังหวัดสงขลา	18.35
จังหวัดชัยนาท	0.00	จังหวัดเพชรบุรี	85.06	จังหวัดสกลนคร	33.58	จังหวัดสตูล	84.87
จังหวัดนครสวรรค์	28.65	จังหวัดประจวบคีรีขันธ์	0.00	จังหวัดนครพนม	19.77	จังหวัดตรัง	0.00
จังหวัดอุทัยธานี	0.00	เขตสุขภาพที่ 6		เขตสุขภาพที่ 9		จังหวัดพัทลุง	0.00
จังหวัดกำแพงเพชร	0.00	จังหวัดสมุทรปราการ	8.14	จังหวัดนครราชสีมา	19.54	จังหวัดปัตตานี	27.47
จังหวัดพิจิตร	29.43	จังหวัดชลบุรี	35.05	จังหวัดบุรีรัมย์	17.27	จังหวัดยะลา	68.75
		จังหวัดระยอง	48.84	จังหวัดสุรินทร์	19.72	จังหวัดนราธิวาส	41.82
		จังหวัดจันทบุรี	18.74	จังหวัดชัยภูมิ	41.12	ภาพรวมเขต	23.10



*Thank you*