



# Health Station @ School

“สถานบริการสุขภาพด้วยตนเอง ในสถานศึกษา”

ชุดกระเป๋าสุขภาพพร้อมอุปกรณ์ สำหรับกลุ่มเด็กวัยเรียนวัยรุ่น บุคลากรในสถานศึกษา



เครื่องวัดความดันพกพาอัตโนมัติ จำนวน 1 เครื่อง



เครื่องชั่งน้ำหนักดิจิทัล จำนวน 1 เครื่อง



อุปกรณ์วัดส่วนสูงแบบติดผนัง จำนวน 1 เครื่อง



สายวัดรอบเอว จำนวน 1 อัน



เครื่องวัดอุณหภูมิร่างกาย จำนวน 1 เครื่อง



เครื่องวัดออกซิเจนปลายนิ้ว จำนวน 1 เครื่อง



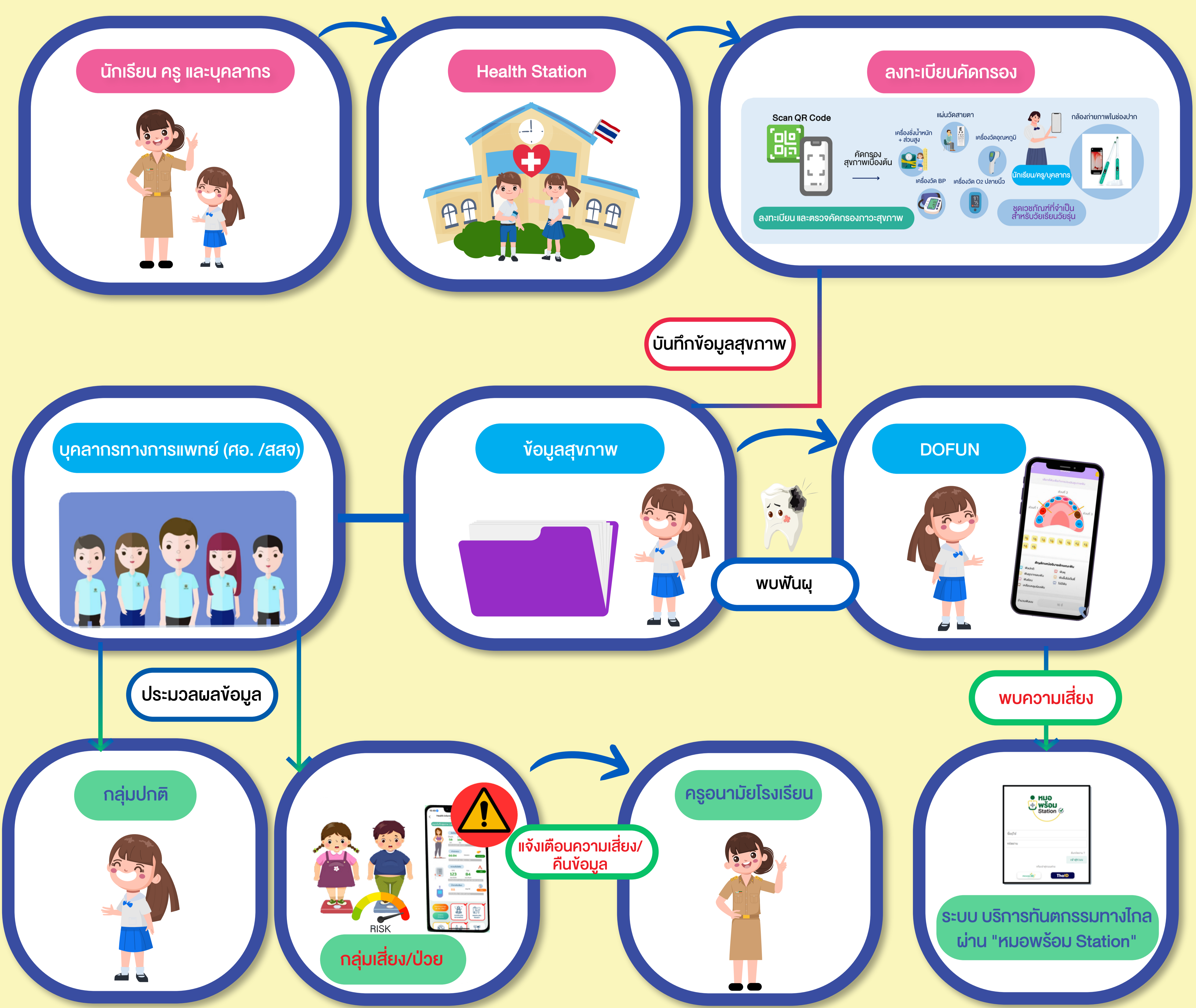
ชุดกล้องส่องช่องปาก Intra oral camera จำนวน 1 ชุด



แผ่นวัดสายตา และไม้บังตาสำหรับทดสอบสายตา จำนวน 1 ชุด

**Health Station @ School** จะช่วยยกระดับการดำเนินงานห้องพยาบาลของโรงเรียน ให้ได้มาตรฐานและมีประสิทธิภาพมากยิ่งขึ้น เด็กวัยเรียนวัยรุ่น ครู บุคลากรทางการศึกษา สามารถเข้าถึง บริการตรวจคัดกรองสุขภาพเบื้องต้น ดูแลสุขภาพตนเองอย่างมีส่วนร่วม กับบุคลากรสาธารณสุข รวมไปถึงส่งต่อการรักษาและติดตามผล ซึ่งจะช่วยให้เด็กวัยเรียนวัยรุ่น ครู และบุคลากรทางการศึกษา มีความรอบรู้ด้านสุขภาพมากขึ้น มีทักษะในการดูแลสุขภาพตนเอง ครอบครัวและชุมชน ตลอดจนสามารถจัดการปัจจัยเสี่ยงต่อสุขภาพด้วยตนเองได้

## HEALTH STATION MANAGEMENT



กรมอนามัยส่งเสริมให้คนไทยสุขภาพดี



www.anamai.moph.go.th