



แนวคิดใหม่ (New Paradigm) ของการตรวจเต้านมด้วยตนเอง

น้ำค้าง น้าสอน

สำนักงานสาธารณสุขจังหวัดกำแพงเพชร

การดำเนินงานเฝ้าระวังและการตรวจคัดกรองมะเร็งเต้านม ในประเทศไทย

มะเร็งเต้านม

นโยบายรัฐบาล
ในเรื่องการ
พัฒนาบทบาท
สตรี

ยุทธศาสตร์
กระทรวง
สาธารณสุข ด้าน
ส่งเสริมสุขภาพและ
ป้องกันโรค
: โดยกรมอนามัย

โครงการคัดกรอง
มะเร็งเต้านมโดย
เครื่องเอกซเรย์
เต้านมเคลื่อนที่
(Mammogram)^๑
: มูลนิธิกาญจนบารมี

โครงการสืบสาน
พระราชปณิธาน
สมเด็จพระอริยวงศาคตญาณ
สมเด็จพระสังฆราช
: มูลนิธิธันยรักษ์

Service Plan
สาขามะเร็ง
: สถาบันมะเร็ง
แห่งชาติ
กรมการแพทย์



การรณรงค์เพื่อป้องกันโรค ค้นหาผู้ป่วยเข้าสู่ระบบการรักษาให้เร็ว และ การพัฒนาการรักษาให้มีประสิทธิภาพ

การดำเนินงานโครงการสืบสานพระราชปณิธานสมเด็จพระเจ้า

แนวคิดจังหวัดกำแพงเพชร : ดำเนินงานตามธรรมดา ธรรมชาติอย่างต่อเนื่อง

- 1.สมัครเข้าร่วมโครงการฯ กำหนดพื้นที่ดำเนินงานตามขนาดปัญหา : พ.ศ. 2555
- 2.ประชุมชี้แจงแนวทางการดำเนินงาน
- 3.จัดหาสิ่งสนับสนุน
- 4.พัฒนาองค์ความรู้ แพทย์ พยาบาล เจ้าหน้าที่รพ.สต. อสม. ประชาชน
- 5.ส่งเสริมนวัตกรรม



การดำเนินงานโครงการสืบสานพระราชปณิธานสมเด็จพระเจ้าน้องนางเธอ เจ้าฟ้าจุฬาภรณวลัยลักษณ์ อัครราชกุมารี

บูรณาการเข้ากับงานประจำ กรมอนามัย และ Service Plan กรมการแพทย์ : พ.ศ. 2559

แผนพัฒนาระบบบริการสุขภาพ(Service Plan)



ลดป่วย ลดตาย ลดความแออัด ลดระยะเวลารอคอย



ศัลยแพทย์ : เป็นประธาน

Nurse coordinator และ Nurse Case Manager : เป็นเลขานุการ



มีการดำเนินงานในรูปแบบคณะกรรมการ
มีงบประมาณบางส่วนช่วยในการดำเนินงาน
มีการพัฒนาเครือข่ายเชื่อมต่อเป็นกระบวนการ
ตั้งแต่ปฐมภูมิ ทูติยภูมิ และตติยภูมิ



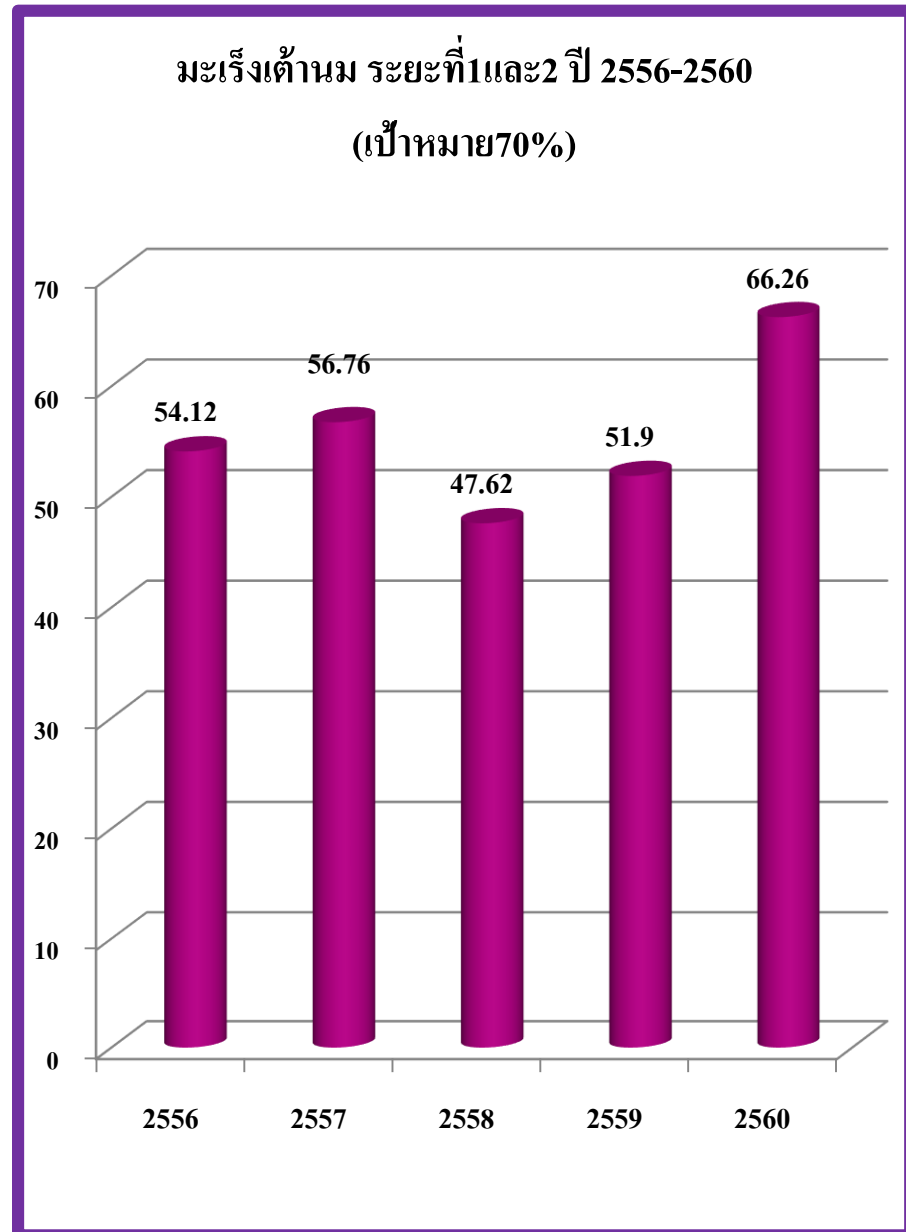
การดำเนินงานโครงการสืบสานพระราชปณิธานสมเด็จพระเจ้ายา

ค้นหาผู้ป่วยรายใหม่เชิงรุก : พ.ศ. 2560



ผลการดำเนินงานที่ผ่านมา

รายการ	ราย
1.จำนวนผู้มารับบริการตรวจด้วยเครื่องอัลตราซาวด์	118
2. ผลการตรวจ	
2.1 ปกติ	38
2.2 ผิดปกติ	80
1) Cyst	37
2) เป็นก้อน	43
3. จำนวนที่ผลผิดปกติได้ส่งต่อโรงพยาบาลประจำจังหวัด	28
4. จำนวนที่ผลผิดปกติได้ตรวจเพิ่มเติมด้วยเครื่องแมมโมแกรม	15
- ผลปกติ	14
- ผลผิดปกติ เป็นมะเร็งเต้านมระยะที่ 2	1
5. จำนวนที่ผลผิดปกติได้ตรวจเพิ่มเติมด้วยการเจาะชิ้นเนื้อ(FNA)	7



โอกาสพัฒนาปี2561-2562

- อบรมความรู้ตรวจอัลตราซาวด์เต้านม FNA CNB แพทย์จบใหม่ และฟื้นฟูแพทย์ใช้ทุนเดิม
- ถอดบทเรียนการดำเนินงานจากผลการประเมินประสิทธิภาพการ
สุ่มประเมินการตรวจเต้านมด้วยตนเองโครงการสืบสานฯของกรม
อนามัยปี2560
- สุ่มประเมินการตรวจเต้านมด้วยตนเองทุกอำเภอ
- อบรมพยาบาลให้สามารถตรวจอัลตราซาวด์เต้านมเบื้องต้นได้
ดำเนินการทุก PCC (Primary care cluster) ที่มีเครื่องU/S
- ร่วมกับบุคลากร รพ.กพ.จัดทำ Application การตรวจเต้านมด้วย
ตนเอง



BREAST CANCER M.KPP
SAVE YOUR BREAST.

แนวคิดใหม่ (New Paradigm) ของการตรวจเต้านมด้วยตนเอง

1. ยังไม่มีวิธีการใหม่ที่ดียิ่งไปกว่า 3 นิ้ว 3 สัมผัส ของตัวเอง
2. การกระตุ้นเต้านม การใช้สมุดบันทึก ยังคงมีความสำคัญ
3. การหาแรงกระตุ้นเสริมพลัง แปลกใหม่ สร้างความตระหนัก
เรียกร้องความสนใจ เป็นสิ่งที่มีความจำเป็นในยุค4.0

และ

อย่าลืมเสริมพลัง แรงกาย แรงใจ ของทีมเราด้วยนะคะ



เซวท่าแพงเพชร ร่วมใจ สืบสานพระราชปณิธานสมเด็จพระนางเจ้าสิริกิติ์ พระบรมราชินีนาถ เพื่อสตรีไทย อายุ 30-70 ปี พันกัษ **มะริ่งเต้านม**

รู้ริ่ง **รู้กัน** **สืบสาน**

ควรตรวจเต้านมด้วยตนเอง ทุกเดือน

สามารถรับทุนการศึกษา 5 ปี การตรวจเต้านมด้วยตนเองได้ทุกวันเสาร์ที่โรงพยาบาลส่งเสริมสุขภาพตำบล ทั่วประเทศ

